

Jaar-/kwaliteitsplan 2025 Zorgcentrum Beek & Bos

Wij zijn er al 66 jaar voor:

Mensen die bij ons wonen

Mensen die bij ons op bezoek komen

Mensen bij wie wij op bezoek komen



Beek & Bos

ZORGCENTRUM

Zorgcentrum Beek & Bos

Waar staan we voor?

Geborgenheid, welzijn en goede zorg in professionele handen.

Waar gaan we voor?

Warm welkom, gastvrijheid, persoonlijke aandacht en betrokkenheid.

Hoe doen we dat?

We zorgen goed voor onze medewerkers zodat zij goed voor onze cliënten kunnen zorgen. Met elkaar zorgen we voor een goede bedrijfsvoering. En natuurlijk staat goed voor de cliënten zorgen – en cliënten zoveel mogelijk laten genieten – voorop. Geen loze kreten, eenvoudiger kan het niet en het werkt bij ons! Veel activiteiten voor bewoners, veel bewegen, veel ontmoeten en natuurlijk lekker eten.

2025, een bijzonder jaar

We nemen drie prachtige nieuwe ontmoetingsruimten in gebruik én starten met de renovatie (groot onderhoud) én bewoners maken gefaseerd gebruik van tijdelijke huisvesting (12 kamers). Deze onderwerpen vragen de nodige tijd, energie en flexibiliteit voor iedereen die bij Beek & Bos is betrokken.



Samenwerken

We werken nauw samen met collega instellingen in de regio bijvoorbeeld in het Lerend Netwerk met La Providence, Sint Jozef wonen en zorg en Vincent Depaul. Maar ook in het samenwerkingsverband ZorgConnect waar naast het Lerend Netwerk ook De Zorggroep, Proteion, Land van Horne en Zuyderland zijn vertegenwoordigd.

Verder natuurlijk met onze huisartsen, fysiotherapie, kapsters, pedicure, opleidingsinstituten, zorgkantoor VGZ, zorgverzekeraars, gemeente Leudal, Wonen Zuid, Intodmentia en lokale samenwerkingsverbanden met bijvoorbeeld het Huiskamerproject, Alzheimer café, Synthese en de Seniorenverenigingen.

Medewerkers op één



2025 wordt een jaar met de nodige uitdagingen. Werving en selectie, binden, boeien en behoud van medewerkers blijven belangrijke onderwerpen. We gaan door met onze scholingsprogramma's en masterclasses. We hebben leuke onderwerpen waaronder 'hoe voelen jouw handen' in petto. We volgen en evalueren met elkaar de nieuwe roosteraanpak. De bouwperikelen, het begeleiden van bewoners naar en in de tijdelijke huisvesting en het in gebruik nemen van de nieuwe ontmoetingsruimten brengen de nodige veranderingen met zich mee. Wennen en uitproberen en als iets niet past, passen we het met elkaar aan.

'Ik zie jou'

In het verlengde van het 'ik zie jou project' uit 2023 en 2024 met alle activiteiten en masterclasses gaan we

verder met het uitwerken van de uitkomsten van het EnergieKompas (onderdeel van magneetprogramma). Wat geeft jou energie? Wat vreet energie? Wat bindt ons, wat boeit ons? Hoe kunnen we de problemen en uitdagingen op het werk samen oplossen? We gaan voor werkplezier, vitaliteit, duurzame inzetbaarheid, betrokkenheid. Hierover gaan we met elkaar in gesprek.

Leerlijn dementie

Eind 2024 is de nieuwe leerlijn dementie geïntroduceerd, een veelzijdig en op maat gemaakt scholingsprogramma voor alle medewerkers. Ook vrijwilligers en mantelzorgers gaan hieraan deelnemen zodat iedereen goed is toegerust om onze bewoner met dementie optimaal te ondersteunen. Een toelichting op de leerlijn is te vinden in de kennisbank op de Kommunikaatsie app.

Slimme ondersteuning

We zijn altijd op zoek naar verbeteringen. Kunnen we het beter maken voor onze bewoners en medewerkers. Onderwerpen die (ook) in 2025 worden aangepakt: medicijndispenser, beeldzorg, zelfredzaamheidskoffer, verpleegkundig adviesgesprek, oogdruppelbril, stressregulatie door mentaliseren.

Cliënten centraal

Onze bewoners en cliënten een fijne dag bezorgen en aandacht voor genieten staan bij ons voorop. Ontmoeten hoort daarbij, lekker eten ook. Wij willen een ontmoetingsplaats zijn voor (wijk)bewoners, familie en bezoekers met aandacht voor de gewone dingen en leuke activiteiten. Of u nu bij ons woont, deelneemt aan de dagbesteding of vrienden of familie bezoekt. U bent allemaal welkom.

Bouwperikelen in Beek & Bos

De renovatie (groot onderhoud) van het gebouw en met name de werkzaamheden in de appartementen zijn dit jaarvoor iedereen merkbaar. Natuurlijk proberen we de overlast voor bewoners zo beperkt mogelijk te houden maar we komen er niet onderuit dat er aanpassingen in het gebouw en de appartementen moeten plaatsvinden. De appartementen van de bewoners worden gefaseerd aangepakt (maximaal 12 appartementen). Voor de bewoners van deze appartementen is er in die periode tijdelijke huisvesting geregeld die direct verbonden wordt met het gebouw. Voor deze bewoners maken we een speciaal programma.

In gebruik nemen van ontmoetingsruimten/ dagbeleving

Vanaf december 2024 worden de nieuwe ontmoetingsruimten in gebruik genomen. Hoe vinden mensen deze dagbeleving? Is het wennen voor bewoners, of verandert er niet zoveel? Weten dorpsbewoners de ontmoetingsruimten ook te vinden?

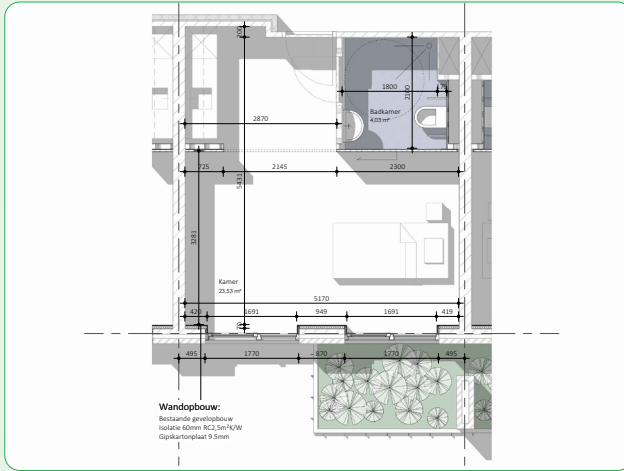
Budget voor hoeskamers

Alle veranderingen vragen om iets extra's voor leuke activiteiten: iedere hoeskamer krijgt een budget van € 1.500,- en alle afdelingen hebben aanvullend nog een jaarbudget van € 1.500,-.

Zorgzame samenleving

In 2024 is gestart met een ontwikkeltraject om het aanbod van dagactiviteiten voor mensen met dementie in dorpen/kernen te versterken, samen met onder meer gemeente, Synthese, Hulp bij dementie, Intodmentia en zorgorganisaties. In het verlengde van deze ontwikkeling nemen we deel aan het projectplan 'samen in de vitale wijk' van ZorgConnect: bijdragen aan een dorpsgerichte aanpak om met een netwerk van inwoners, informele zorg en formele zorg de sociale participatie van kwetsbare ouderen te stimuleren.

Bedrijfsvoering



Bouwwitgaven volgen

De werkelijke kosten van de bouwactiviteiten moeten nauwlettend worden gevolgd en vergeleken met onze businesscase (vrij vertaald: bouwbegroting).

IT

We werken steeds digitaal. Een randvoorwaarde daarvoor is een goed werkende IT infrastructuur die dit goed ondersteunt. Hierbij houden we rekening met gebruikersgemak en met informatiebeveiliging.



TONOS AI

Capaciteitsplanning door de inzet van artificiële intelligentie (AI). TONOS AI berekent op basis van de zorgvraag van cliënten de optimale inzet van medewerkers van verschillende deskundigheidsniveaus. Dit geeft ons sturingsinformatie voor proces- en beleidskeuzes.

Green Deal 3.0

In kader van duurzaamheid (inkoopbeleid 2025) heeft zorgkantoor VGZ met Beek & Bos afgesproken dat de doelen van de Green Deal 3.0 'samenwerken aan duurzame zorg' worden gehanteerd en is een mobiliteitsplan opgesteld op het terugdringen van CO²-emissie t.g.v. vervoersbewegingen medewerkers.

Pijlers ZorgConnect 2025

In het samenwerkingsverband ZorgConnect zijn wij regionaal betrokken bij verschillende pijlers. Onder deze pijlers worden verschillende onderwerpen aangepakt. Onderwerpen waar wij aan mee blijven en gaan doen zijn MGZ (medisch generalistische zorg), magneetprogramma, samen in de vitale wijk, schijf van 5, digitale innovatie/VR. Meer informatie over ZorgConnect: www.zorgconnectlimburg.nl



Wij doen het samen

Wij kunnen niet zonder onze vrijwilligers. Wij kunnen niet zonder de mantelzorgers. Omkijken naar elkaar. Zorgzame samenleving. Introductie Schijf van 5: Hoe kunnen we het nog meer samen doen. In gesprek gaan met bewoner/familie/mantelzorg over wat kan de client zelf nog? Wat kan familie/mantelzorg? Allemaal ontwikkelingen om onze cliënten ook in de nabije toekomst zo goed mogelijk te kunnen ondersteunen. Veel doen we al maar we moeten nog de nodige stappen zetten. We zijn blij met en trots op alle betrokkenheid van onze vrijwilligers (foto hiernaast Chauffeurs rolstoelbus (10 jaar rolstoelbus 2024).

Kerncijfers 2025



Cliënten

Wonen	91
Wijkzorg	> 35
Huishulp	> 40
Dagbesteding	> 25

Personeel

Medewerkers	240
Vrijwilligers	110

Maaltijden dagelijks

Intern	110
Tafeltje dekje	165

Cijfers

Omzet	ruim 11 milj
-------	--------------

Erkenning

PREZO keurmerk	
Erkend leerbedrijf	

Zorgcentrum Beek & Bos
L'Unionlaan 1
6093 GE Heythuysen
t. (0475) 39 17 00
e. info@beekenbos.nl
i. www.beekenbos.nl

